



Kaufinteressent für Haus mit Charakter gesucht

Die evangelische Kirchengemeinde veräußert das ehemalige Pfarrhaus Schloßstr. 36, in 67482 Altdorf/Pfalz und sucht hierfür Liebhaber, die den Charme dieses 1927 erbauten, denkmalgeschützten Hauses erkennen und daraus mit angemessenem Renovierungsaufwand ein idyllisches Kleinod errichten.

Überzeugen Sie sich selbst von der Einzigartigkeit der Immobilie mit ihrem großzügigen Garten bei einer offenen Besichtigung am Freitag, den 05.07.2013 von 15- 21 Uhr und am Samstag, den 06.07.2013 von 9 - 18 Uhr.

Ausstattung:

Die Wohnfläche des massiv gebauten Wohnhauses beträgt ca. 153 qm verteilt auf EG/OG/DG. Das Objekt ist voll unterkellert.

Das Gebäude besticht durch seine ursprüngliche Architektur. Die Grundrissaufteilung, die hohen Räume, die original Holzdielenböden in sehr gutem Zustand sowie die original Zimmertüren machen das Objekt zu einem Schmuckstück.

Lage:

Das Anwesen liegt in guter Wohnlage am Ortsrand von Altdorf. Der großzügige Garten hat Südausrichtung. Hier können Sie Ihren wohlverdienten Feierabend in Ruhe genießen.

Sonstiges:

Der Verkauf erfolgt gegen Gebot. Das Mindestgebot beträgt 255.000,-- Euro. Sie können Ihr Gebot bis 01.08.2013 schriftlich beim Protestantischen Pfarramt Freimersheim, Kennwort: Pfarrhaus Altdorf, Kirchstr. 11, 67482 Freimersheim abgeben.

Die Kirchengemeinde behält sich vor, nicht das höchste Gebot anzunehmen, wenn Gründe dagegen sprechen, die nicht mit unseren Glaubensgrundsätzen vereinbar sind.

Infos auf einen Blick:

ehemaliges Pfarrhaus der evangelischen Kirchengemeinde
Schlossstr. 36
67482 Altdorf

Grundstück bebaut mit Einfamilienhaus + Garage

Landkreis Südliche Weinstraße
Ortsgemeinde Altdorf
Grundbuch von Altdorf, Flurstück Nr. 5 zu **1735 qm**
Garten mit Südausrichtung
Ortsrandlage, keine Grenzbebauung

Objektbeschreibung:

Einfamilienhaus (Pfarrhaus mit Amtsräumen), Massivbau,
überwiegend zu Wohnzwecken genutzt, zweigeschossig, unterkellert, tlw.
ausgebautes Dachgeschoss, freistehend

Baujahr: 1927 (gemäß Bauakte)
Modernisierung: 1993 überwiegend modernisiert (gemäß Bauakte)

ca. 153 qm Wohnfläche

Es besteht Denkmalschutz!

Raumaufteilung:

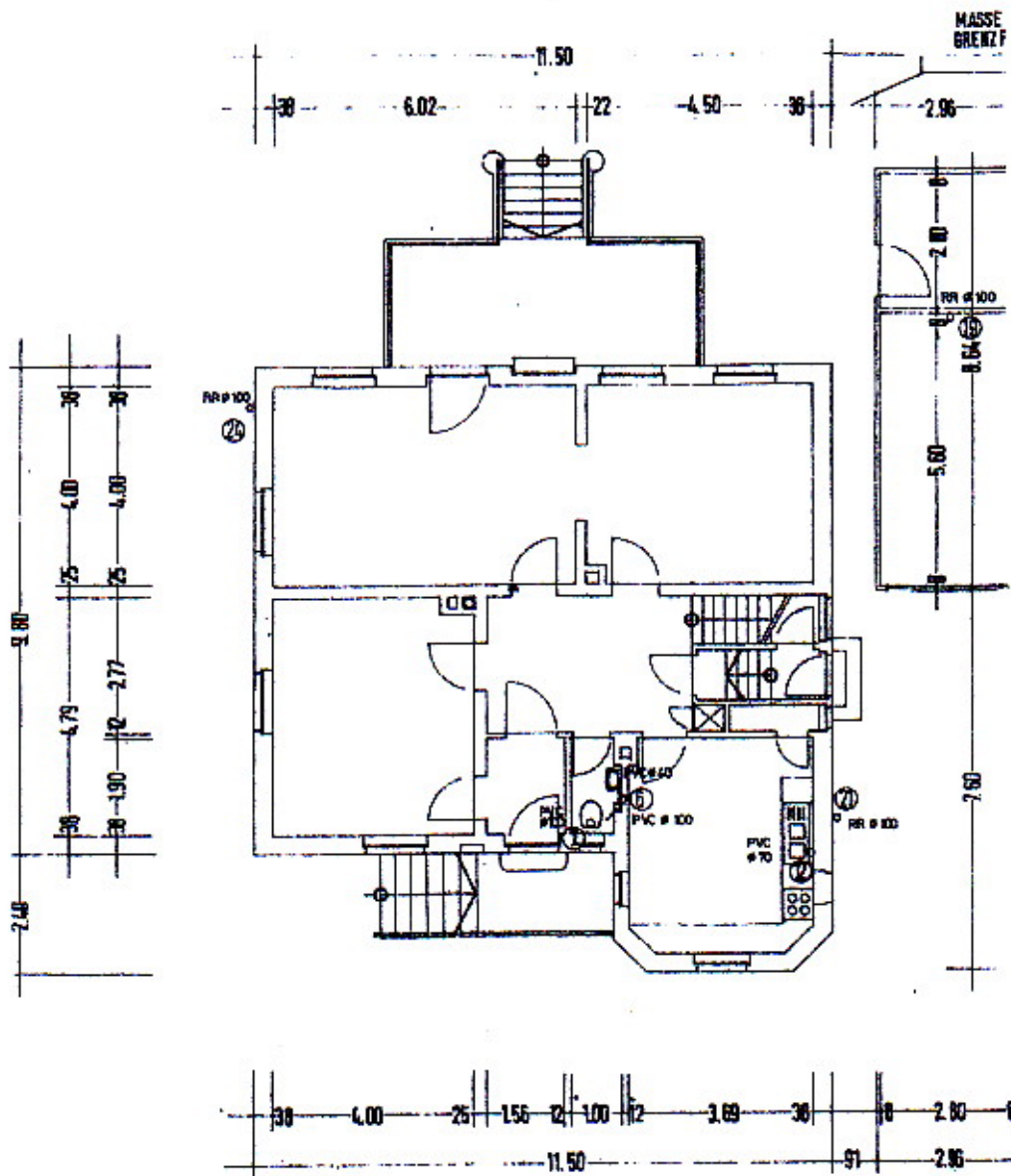
Kellergeschoss: Vorratsraum, Aufenthaltsraum, Flur, WC, Waschküche
EG: Windfang, Diele, WC, Wohnen, Küche, Amtsbereich
OG: Diele, 4 Schlafräume, Bad
DG: Flur, 2 Räume, nicht ausgebautes Dachraum

Allgemeine technische Gebäudeausstattung:

Elektroinstallation: einfache Ausstattung
Heizung: Gas-Zentralheizung
Warmwasserversorgung überwiegend zentral über Heizung

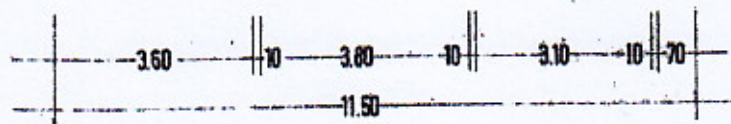
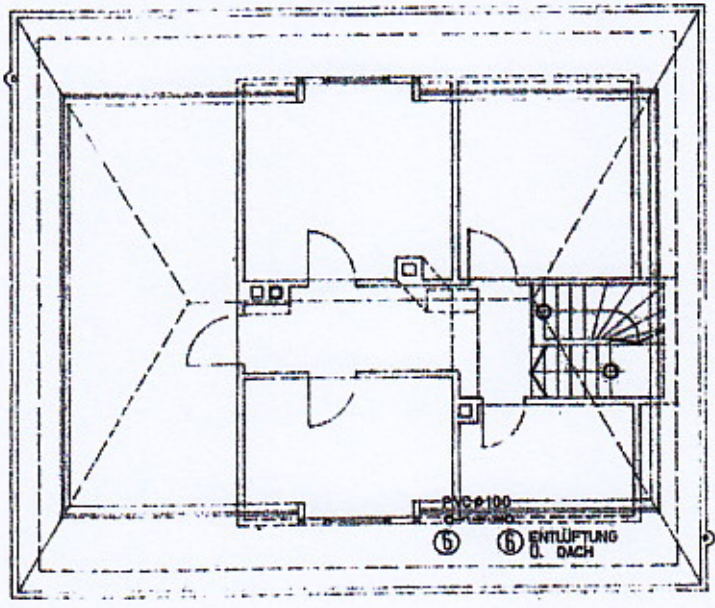
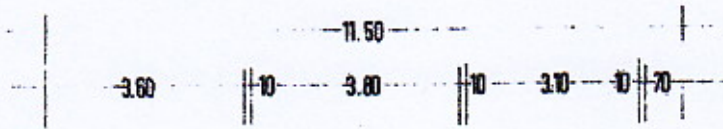
Garage: eingeschossig, freistehend, mit Anbau





ERDGESCHOSS

Altdorf
Schloßstr. 36
Pfarrhaus
8/1977



DACHGESCHOSS

*Aitdorf
Schloßstr. 36
Pfarnhaus
8/1977*